

プロヴァンス フランス

ヨーロッパの鉄道産業において成功しています。

インフラの安全性向上、リスク低減

メンテナンス作業員の安全、資産保護および乗客の快適性を提供します。

Cyalume Technologies SASは、40年以上にわたってケミカルライトソリューションの世界的リーダーです。緊急事態発生時に現場のリスクを減らすことは、すべての鉄道会社の安全戦略の核心です。

Cyalume[®]は、フランスとイギリスの鉄道産業と密接に協力して、保守作業員と乗客の安全リスクを軽減するため、安全および緊急の手順を実施、ハザード、線路脇機器、駅および車両用の特定製品を開発しました。

客車に取り付けられたCyalume[®]Lライトスティック

Cyalume[®]は、英国の鉄道車両に広く搭載されている既存のS.E.E.[®]システムボックスを改善する避難ソリューション、LightStation[®]を開発しました。LightStation[®]はヒースロー・エクスプレス、ガトウィック・エクスプレスおよび他の多くの列車運行会社の車両で使用されています。LightStation[®]は以下の機能を提供します。

- 車両と出口の緊急照明
- 乗客のための携帯用避難灯
- 到着した救助隊への避難者の可視性を提供

LightStation[®]は、発光性のラベルなので暗闇の中でも簡単に見つけることができます。乗員と乗客に快適さと万が一の緊急事態が発生しても安全な光を提供することを保証します。LightStation[®]は、耐火性および防風性のある金属で作られています。利用可能なモデルは、4、10または20、10インチのスティックを収納でき、扉を開くと、各スティックは、自動的に作動して周囲を360° 照らしてくれます。



LightStation[®]で鉄道会社は、緊急事態におけるリスクを軽減できます。

英国の多くの客車には、夜間の緊急事態やトンネルの避難の際に乗客の安全を維持するため、すでにこれらの装置が取り付けられています。

フランスのSNCFのような他のヨーロッパの主要鉄道会社がこの安全対策に間もなく従う予定です。高速列車が発火、停電、乗客の避難を伴う夜間のトンネルで実際的なテストが行われます。Cyalume®製品は、個人用マーカー、誘導照明として使用され、避難中の乗客の間でパニック回避を支援するために使用されています。

旅客の安全は、すべての鉄道会社の重要な使命です。

夜間作業時間帯に使用されるCyalume®ライトスティック

労働者の安全性と生産性の向上は、英国の鉄道インフラを所有および運営しているNetwork Railが、保守下請け業者に達成を求めている重要事項です。

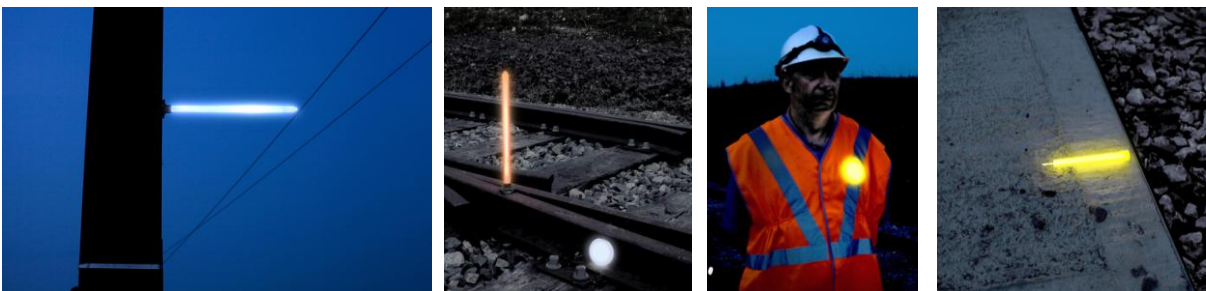
安全は、下請業者が懸念する核心であり、英国鉄道の国家安全衛生当局であるORR(鉄道規制局)によって奨励されています。インフラのメンテナンス作業の多くは、運行の中断を最小限に抑えるために夜間に行われます。

Cyalume Technologiesは、Network Rail HSEAのスペシャリストと密接に協力して、線路作業現場で使用するためのあらゆる範囲のCyalume®ケミカルライトデバイスを提案、承認しました。

CyalumeSnapLight®ライトスティックとLightShape®サークル製品は、広範囲な作業現場で使用されています。

実際の使用用途:

- ・ゾーンマーキング: 作業領域の識別、高さ等の識別、ポイントの識別、色分けによりゾーンの境界を強調。
- ・装備品および危険の特定: 排水管、排水溝等の強調表示、ケーブル種類の強調表示、装備品の識別マーキング。
- ・要員の識別: 応急処置担当者、技術監督者、機械操縦者等の識別マーキング。



英国においては、線路脇でセーフティライトを使用することで事故数の減少、スタッフの士気の向上、生産性の向上など、明白な利点をもたらしています。

ライトスティックは、12時間明るい光を提供します。その結果、労働者の安全性が向上、ケーブルが見やすくなりました。以前は、ケーブルにスプレー塗料を塗布することによってマーキングされていましたが、夜間は色を識別することができませんでした。

Cyalume®のライトスティックは、通常発電機を動力源とする伝統的な照明塔の代替品としても機能します。Cyalume®SnapLight®製品を使用すると、発電機からのノイズや煙を完全に排除することができます。これにより、二酸化炭素の排出量が大幅に削減されます。発電機の使用を減らすことはまた、ディーゼル燃料の消費を減らすことによってかなりの節約をもたらします。

Cyalume®のライトスティックで作業者の安全性が向上、英国のさまざまな下請け業者によるCyalume®製品の展開につながりました。

SNCF(フランス国営鉄道会社)のHSEスペシャリストがCyalume®と協力して、夜間のメンテナンス作業員の安全性を向上させるために化学発光製品を紹介しました。

鉄道分野におけるCyalume®製品の効率性はすぐに理解されました。使用方法が簡単で健康または環境への危険を伴うことなしに取り扱うことができ、労働条件の改善に寄与することができます。

色々なフィールドテストの結果、Cyalume製品の使用が夜間鉄道作業現場に採用されました。オレンジ色の6' SsnapLight®(12時間発光のライトスティック)とS.O.S.®Greenライト(8時間発光)は、すでにSNCFの作業現場で使用されています。

オレンジの6インチSnapLight®ライトスティックは、障害物へのマーキング、作業通路、等で簡単に使用できます。定期的なメンテナンスが不必要で、燃料補給の必要もありません。

S.O.S.®グリーンライトは、作業現場にある200台の携帯式避難連絡装置と組み合わせても使用されます。

これらのアプリケーションはすべてフランス全土で使用されており、次のような利点があります。

- スリップ、転倒による事故が大幅に減少しました。
- Cyalume®ライトスティックは、軽量で、持ち運び、使用が簡単。
- 環境への影響を減らすのに役立ちます(環境に優しく、騒音がなく、電池を必要としません)。
- 12時間の発光時間は、夜間メンテナンス作業に最適。
- すべての作業者にとって、規制や安全要件への対応が向上。



製品は、次のような用途にも適用できます。:

- **電車の懸垂線識別: 15" SnapLight® ブルーカラー 8時間発光**

架空送電線」アプリケーションに使用されます。架空送電線で作業している間、作業員は作業現場の制限を識別するために電気接続を三角の青い旗で強調表示していました。青い15インチのSnapLight®ライトスティックは、夜間にそれらの領域をより簡単に識別することを可能にします。作業期間の終わりに、切断された架空送電線またはアースケーブルを忘れる危険性は、青いSnapLight®ライトスティックで印を付けることによって減らすか、なくすことができます。

- **個人識別: 管理者のためのVisipad™パッド**



すべてのCyalume®製品は、夜間のメンテナンス作業中のマーキング、照明、および信号伝達を改善し、これらのインフラ施設で事故率の低下に貢献します。

これらすべての革新的なソリューションにより、Cyalume Technologiesは、鉄道のスペシャリストの安全要求を満たすために、比類のない品質を提供します。Cyalume®は、鉄道業界全体に利益をもたらすことができるという実例として認識されているように、多用途で費用対効果の高い製品をヨーロッパの他の鉄道会社に提供することを目指しています。



Cyalume Technologies SAS について

Cyalume Technologiesは、可視光および赤外線 of 戦術的なライトスティック、ならびにヨーロッパ、アフリカ、および中東での非火工式の戦場効果シミュレータを製造および販売しています。Cyalume®製品は、メンテナンスなしで瞬時に独立した光を提供します。Cyalume®製品は米軍と密接に協力して開発されており、NATO軍によって使用されるように設計されています。Cyalume Technologies SASはエクスアンプロヴァンス、フランスに在ります。